

Previdência **USIMINAS** & VOCÊ

Ano 12 - Junho 2024 - nº 48

Publicação trimestral da Previdência Usiminas



Acelere a sua poupança previdenciária

Saiba como alterar seu percentual para tirar maior proveito da contribuição paritária da empresa e aumentar a formação da reserva para a aposentadoria

6

4

Previdência Usiminas dá importantes passos rumo à conquista do Selo de Autorregulação em Governança

5

Conheça a nova Diretoria Executiva para o biênio 2024-2026. Rita Fonseca está de volta, como Diretora-presidente

Previdência

USIMINAS



10

ESTILO DE VIDA

Conquistar o terreno para a construção da Igreja Católica do Bairros das Águas, em Ipatinga, é o grande sonho da analista de sistema Waleska Ferreira. Ela já se aposentou, mas continua prestando serviço à Usiminas e leva uma vida bastante movimentada.

4

INSTITUCIONAL

Após provenciar os ajustes técnicos solicitados, a Entidade aguarda retorno da Previc acerca da alteração regulamentar dos planos Usiprev, Cosiprev e PBD.

6

CAPA

Sabia que você pode estar perdendo mensalmente um dinheiro que poderia ser seu? Isso acontece quando a contribuição mensal do participante ativo é inferior ao percentual máximo estipulado no regulamento do plano. É vantajoso alterar o percentual para tirar maior proveito da contribuição paritária da empresa e acelerar a formação de reserva para a aposentadoria.

8

SEU PLANO

Confira o desempenho dos planos no 1º trimestre de 2024 e a análise do comportamento do mercado financeiro no período.

12

CONTRIBUIÇÃO VOLUNTÁRIA

Conheça as vantagens da contribuição voluntária. Além de aumentar o saldo de sua reserva para o futuro, os valores investidos em previdência privada podem ser deduzidos do Imposto de Renda até o limite de 12% dos rendimentos tributáveis.

EXPEDIENTE

Previdência USIMINAS & VOCÊ

Publicação da Previdência Usiminas

Diretora-presidente

Rita Rebelo Horta de Assis Fonseca

Diretor de Benefícios

Leonardo Magalhães Vecchi

Diretor Financeiro

Sérgio Carvalho Campos

Edição

Direta Comunicação e Comitê de Comunicação da Previdência Usiminas

Jornalista responsável

Dilene Ferreira (MG 4599-JP)

Projeto Gráfico e diagramação

Tiago Farias

Fotografias

Freepik e arquivos

FALE CONOSCO

Previdência Usiminas

Sede - Avenida do Contorno, 6.594,
12º andar, - Bairro Savassi
Belo Horizonte - MG
CEP: 30110-044
Telefone: 0800-0831111

www.previdenciausiminas.com

Comentários e sugestões:

comunica@previdenciausiminas.com

As opiniões de terceiros expressas ao longo da publicação pertencem aos seus autores e não refletem, necessariamente, a visão da Previdência Usiminas.

Escolhas financeiras inteligentes podem incrementar seu patrimônio futuro!

As mudanças demográficas em curso, como o aumento da longevidade e a redução da natalidade, mostram que programar a aposentadoria nunca foi tão importante como agora. Aderir à previdência complementar é uma decisão estratégica para a garantia de um futuro mais confortável do ponto de vista financeiro. Porém, mais estratégico ainda é conhecer o regulamento do seu plano, acompanhar de perto o desempenho dos investimentos e ajustar periodicamente suas escolhas. Saiba, por exemplo, que com a simples decisão de alterar o percentual de contribuição você pode passar a desfrutar da contrapartida da empresa patrocinadora no limite máximo e, com isso, aumentar o saldo da sua reserva previdenciária.

Por meio da contribuição paritária, a empresa se torna ainda mais a sua aliada, caminhando de mãos dadas com você desde a primeira contribuição ao plano até o momento da aposentadoria. Funciona assim: para cada R\$1,00 que você deposita, a patrocinadora aporta o mesmo valor em sua conta, de acordo com os limites vigentes nos regulamentos dos planos. Com essa coparticipação, você conta com um tipo de investimento diferenciado, que não é encontrado no mercado.

Os participantes da Previdência Usiminas contam, naturalmente, com esse privilégio, que só existe nas Entidades Fechadas de Previdência Complementar. Mas, para aproveitar ao máximo essa vantagem, é preciso aumentar seu percentual de contribuição de acordo com os limites estabelecidos nos regulamentos do seu plano.

Exemplo: você contribui com um valor referente a 2% do seu salário e recebe como contribuição paritária da patrocinadora esses mesmos 2%, o que praticamente dobra o capital investido mês a mês em sua poupança previdenciária. Muito bom, certo?! Mas, poderia ser melhor ainda se você optasse pelo percentual máximo de contribuição. Supondo que este

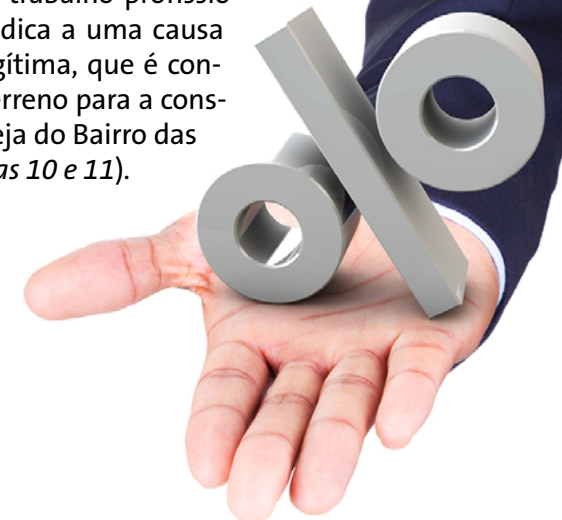
valor máximo seja de 3,5% do seu salário, ao ajustar para esse limite, você aumentará automaticamente a sua contribuição e a empresa em que você trabalha acompanhará o mesmo valor, contribuindo para a formação da sua reserva para a aposentadoria (páginas 6 e 7).

Também é possível incrementar o saldo da poupança previdenciária por meio de contribuições voluntárias, que são aportes adicionais ao plano que podem ser feitos ao longo de todo o ano. Além de reforçar seu patrimônio previdenciário, as contribuições voluntárias podem reduzir o Imposto de Renda a pagar e/ou aumentar a sua restituição (página 12).

Esta edição traz ainda a análise econômica referente ao 1º trimestre de 2024 (páginas 8 e 9) e importantes notícias institucionais, como a nova gestão da Previdência Usiminas, que volta a ter como Diretora-presidente Rita Fonseca. As novidades se estendem à escolha de Roberto Maia como presidente do Conselho Deliberativo e à renovação dos membros dos Conselhos Deliberativo e Fiscal (página 5).

Na editoria Estilo de Vida, apresentamos a história da analista de sistemas Waleska Ferreira de Souza Martins, que já é aposentada da Previdência Usiminas, mas continua prestando serviço à Usiminas. Além do trabalho profissional, ela se dedica a uma causa para lá de legítima, que é conquistar um terreno para a construção da igreja do Bairro das Águas (páginas 10 e 11).

Boa leitura!



Entidade avança no processo de busca pelo Selo de Autorregulação em Governança Corporativa da Abrapp

Empenhada na melhoria contínua dos seus processos, no sólido referencial de boas práticas e no aperfeiçoamento da governança corporativa, a Previdência Usiminas segue em busca da evolução e aprimoramento da governança corporativa. Nesse sentido, em dezembro de 2023 a Entidade aderiu ao Código de Autorregulação em Governança Corporativa instituído pela Abrapp, Sindapp e ICSS.

O processo, que é conduzido internamente pela Gerência de Compliance, Governança e Privacidade, incluiu também a adesão ao Código de Condutas Recomendadas para o Regime Fechado de Previdência Complementar. Com as adesões, a Entidade deu um importante pas-

so em direção a uma governança cada vez mais robusta, eficiente e comprometida com as melhores práticas. A iniciativa atende a um dos requisitos para a obtenção do Selo de Autorregulação em Governança Corporativa e está em linha com um dos projetos do Planejamento Estratégico da Previdência Usiminas.

Para a obtenção do Selo de Autorregulação, a Entidade passará por uma avaliação técnica feita pela Comissão Mista de Autorregulação da Abrapp. A previsão é de que os trabalhos sejam concluídos ainda neste ano. Acompanhe este processo e mais informações sobre a Previdência Usiminas em nosso site: www.previdenciausiminas.com.



Previdência Usiminas faz proposta de alteração dos regulamentos dos planos Usiprev, Cosiprev e PBD

Com o objetivo de trazer mais flexibilidade ao participante, adaptar-se às melhores práticas adotadas de mercado e fazer melhorias redacionais, a Previdência Usiminas elaborou propostas de alteração dos Regulamentos dos planos Usiprev, Cosiprev e PBD. A medida visa também atender às disposições obrigatórias previstas na Resolução CNPC nº 50/2022 e disposições da Resolução Previc nº 23/2023.

As propostas de alteração dos Regulamentos dos planos foram enviadas para a análise da Previc – órgão de fiscalização e supervisão das Entidades Fechadas de Previdência Complementar (EFPC). A Previdência Usiminas já realizou alguns ajustes técnicos nas propostas em atendimento à Previc. Agora, a Entidade aguarda o retorno da Previc sobre a documentação enviada. Saiba mais sobre o tema no site da Previdência Usiminas.

[Saiba mais sobre a alteração do Regulamento do Usiprev.](#)



[Saiba mais sobre a alteração do Regulamento do Cosiprev.](#)



[Saiba mais sobre a alteração do Regulamento do PBD.](#)



Direção para o biênio 2024-2026

Neste ano de 2024, a patrocinadora Usiminas indicou os membros da Diretoria da Previdência Usiminas para o biênio 2024-2026. **Rita Fonseca** está de volta à Previdência Usiminas, como Diretora-presidente. Além disso, reconduzidos Diretor de Benefícios, Leonardo Magalhães Vecchi, e o Diretor Financeiro, Sérgio Carvalho Campos.

Rita possui 12 anos de experiência na Entidade, sendo dois anos como Diretora Financeira (2010/2012) e dez anos como Diretora-presidente (2010/2022). Para o novo mandato, ela reforça o compromisso de fortalecer a gestão e a governança da Entidade.



“A Previdência Usiminas tem uma trajetória sólida de quase 52 anos, dos quais tive o privilégio de trabalhar por 12 anos consecutivos – primeiro como diretora financeira de 2010 a 2012; e depois como diretora-presidente de 2012 a 2022. Agora, retorno à Entidade com a missão de dar sequência ao trabalho executado sob a liderança do Roberto nos últimos dois anos. O propósito para este novo mandato permanece o mesmo, que é o de gerir com ética, eficiência e transparência os recursos dos nossos mais de 35 mil participantes ativos, aposentados e pensionistas. Nesse sentido, será fundamental o apoio dos diretores Leonardo Vecchi e Sérgio Campos, que permanecem na Diretoria Executiva; do Conselho Deliberativo, agora presidido pelo Roberto Maia, do Conselho Fiscal e do time de especialistas da Previdência Usiminas. Juntos trabalharemos para fortalecer ainda mais a governança corporativa da Previdência Usiminas. Também iremos dar continuidade aos projetos que vêm sendo desenvolvidos no Planejamento Estratégico, iniciado em 2021, ainda durante a minha gestão, e que tem sido uma importante ferramenta para executarmos um trabalho cada vez melhor na Entidade.”

Novos membros dos Conselhos Deliberativo e Fiscal

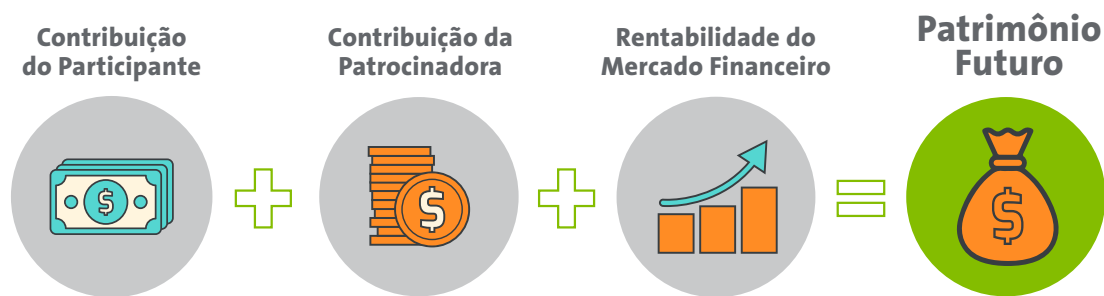
Também foram eleitos para um mandato de dois anos (2024-2026) os novos membros dos Conselhos Deliberativo e Fiscal da Previdência Usiminas. O Conselho Fiscal continua sendo presidido por Julio Mendez Arroyo. Já **Roberto Maia**, que atuou como Diretor-presidente da Entidade de junho de 2022 até abril deste ano, foi eleito o novo presidente do Conselho Deliberativo.



“É com imensa satisfação que recebi o convite para presidir o Conselho Deliberativo da Previdência Usiminas. Durante os dois últimos anos, tive o privilégio de estar à frente da Entidade, onde desenvolvi uma grande admiração pela previdência complementar e pelo papel social que ela cumpre junto à sociedade. Apenas 2% da população brasileira hoje têm acesso a um plano de previdência complementar como o da Previdência Usiminas e, por isso, nossos milhares de participantes fazem parte de um grupo seletivo e privilegiado. E, nesse contexto, assumo a presidência do Conselho Deliberativo com a mesma dedicação e responsabilidade que conduzi a Entidade. E, claro, este trabalho será conduzido junto à Diretoria e corpo técnico da Previdência Usiminas, que possui uma equipe especializada, competente e uma governança corporativa robusta, transparente e eficaz”.



[Clique aqui](#) para conhecer os novos membros dos Conselhos Deliberativo e Fiscal.



Contribuição paritária saiba como fazer sua poupança previdenciária crescer mais rápido

Ninguém gosta de deixar de ganhar dinheiro, certo? Mas você pode estar perdendo sem se dar conta. Isso acontece quando o seu percentual de contribuição ao plano da Previdência Usiminas está abaixo do percentual máximo da contribuição da empresa patrocinadora. Assim, automaticamente você deixa de receber um recurso que poderia ser seu, que é a contribuição paritária máxima da empresa em que você trabalha.

No plano Usiprev, por exemplo, a matemática é simples: vamos supor que um empregado contribui com 2% do seu salário, totalizando um investimento mensal de R\$ 120. Parceira do participante desde o início do plano, a empresa depositará mensalmente para ele uma contrapartida de igual valor, os mesmos R\$ 120.

Contudo, suponhamos que, nesse caso, o limite máximo de participação da patrocinadora poderia ser de 3,5% e a contribuição a ser recebida seria de R\$ 210. Seriam R\$ 90 a mais todos os meses somente da patrocinadora – sem contar o incremento da contribuição do próprio participante e a rentabilidade que esse valor somaria à poupança previdenciária. Veja a simulação ao final desta matéria.

Por isso, o pulo do gato está em conhecer a fundo o regulamento do plano, verificar qual é o percentual máximo da contrapartida da empresa e ajustar o percentual de contribuição para esse limite.

PRIVILÉGIO PARA POUCOS

A gerente de Relacionamento da Previdência Usiminas, **Sandra Queiroz**, defende que ninguém deveria deixar escapar uma oportunidade como essa. Porém, de acordo com ela, muitos participantes ainda não se deram conta dessa vantagem e continuam contribuindo com percentuais inferiores ao limite máximo.

“Este é um privilégio para poucos em nosso país. Para se ter uma ideia, segundo dados da Abrapp, 3,84 milhões de pessoas – somando-se o número de participantes ativos, aposentados e pensionistas – têm previdência complementar fechada, o que representa apenas 1,89% da população brasileira hoje. Porém, muitos dos nossos participantes ainda não compreenderam a dimensão desse privilégio, deixando escapar oportunidades incríveis de aumentar sua reserva previdenciária”, observa.

Sandra reforça que aproveitar a contribuição máxima da empresa patrocinadora é uma vantagem sem igual no mercado financeiro. “Quem faz um plano de previdência privada por meio de uma instituição aberta, como um banco, por exemplo, poupa sozinho ao longo dos anos, sem nenhum tipo de incentivo. Além disso, essas pessoas pagam taxas administrativas e de carregamento. Por isso, é importante que todos aproveitem a vantagem sem igual que é fazer parte de um plano patrocinado pelo empregador”. Inclusive, o participante não precisa ficar restrito ao limite máximo. “Ele tem a liberdade de ir além, escolhendo percentuais maiores a fim de aumentar sua reserva para a aposentadoria”, explica.



O participante Sávio Lúcio largou na frente!

Em se tratando de estratégias financeiras, a regra número 1 é: não perca dinheiro. Já a regra número 2 é: não se esqueça da regra 1. Quem resolveu seguir essa lição foi o técnico em mecânica hidráulica da Manutenção Central da Usina de Ipatinga, Sávio Lúcio de Oliveira. Aos 54 anos de idade, ele contabiliza 14 anos de trabalho na Usiminas e é participante do Usiprev. Disposto a agir de forma mais estratégica para potencializar sua poupança previdenciária, Sávio procurou os especialistas da Previdência Usiminas e promoveu as alterações necessárias para aproveitar ao máximo a contribuição paritária.

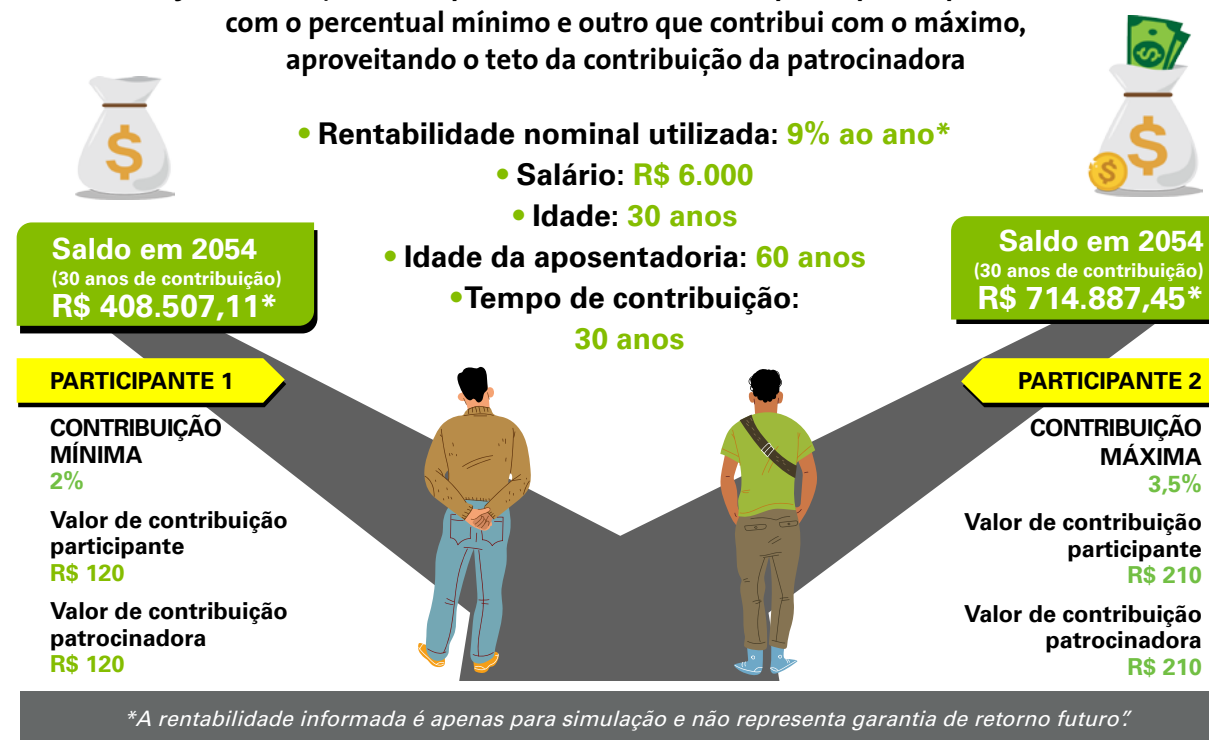
Após as orientações, ele resolveu ir além do limite para desfrutar de outras vantagens, como o incentivo fiscal no Imposto de Renda. “Antes de ser admitido pela Usiminas, eu trabalhei por 14 anos em uma empresa que não oferecia um

plano de previdência. Por isso, quero agora recuperar o tempo perdido e aproveitar todas as oportunidades para aumentar minha reserva para o futuro”, explica.

Foi com o seu falecido pai, que trabalhou como soldador na Usina, que Sávio recebeu as primeiras lições sobre a importância da preparação para a aposentadoria. “Cresci ouvindo o meu pai falar da antiga ‘Caixinha’ e, já adulto, percebi a diferença que a previdência complementar fez na vida dele e, também na vida da minha mãe, que usufruiu da pensão deixada por ele até dois anos atrás, quando também faleceu”. Agora, o Sávio tem orgulho de também servir de exemplo para seu filho mais velho, que trabalha há quatro anos na Usiminas e participa do Usiprev. “Se podemos contar com a parceria da empresa na formação do patrimônio que irá nos amparar na aposentadoria, por que abrir mão desse privilégio?”, questiona.

COMO FUNCIONA A CONTRIBUIÇÃO PARITÁRIA

Veja a diferença entre o patrimônio futuro de um participante que contribui com o percentual mínimo e outro que contribui com o máximo, aproveitando o teto da contribuição da patrocinadora



Para fazer o ajuste, acesse o app da Previdência Usiminas ou o portal de Autoatendimento. No menu, clique em “Contribuições” e depois em “Percentual Contribuição”. Altere o seu percentual na opção “Novo percentual contribuição”. Você verá na mesma tela qual será o seu novo percentual de contribuição e também qual será o novo percentual de contribuição da patrocinadora.

Confira o contexto econômico do 1º trimestre de 2024

O primeiro trimestre de 2024 foi marcado por dados econômicos heterogêneos no mundo. Alguns países mantiveram crescimento forte nesse período e outros foram mais sensíveis às políticas de controle de inflação adotadas pelos bancos centrais. No Brasil, o PIB cresceu 0,8% no 1º trimestre, depois de cair no trimestre anterior (-0,1%). Em relação ao mesmo período de 2023, o crescimento foi de 2,5%. Sobre a inflação, o Índice de Preços ao Consumidor Amplo – IPCA, até março, acumulou alta de 1,52%. Considerando os últimos 12 meses, a alta foi de 3,93%, abaixo do fechamento de 2023 (4,62%) e dentro da meta do Conselho Monetário Nacional – CMN para 2024, entre 1,5% e 4,5%. Nesse cenário, o Comitê de Política Monetária realizou dois cortes de 0,5% na Selic, levando-a para 10,75%.

No exterior, os EUA continuaram crescendo, ainda que em ritmo menor, mesmo com o maior nível de juros dos últimos 22 anos (entre 5,25% e 5,50%). No 1º trimestre, o PIB norte-americano cresceu 1,3%, depois de uma alta de 3,4% no trimestre anterior. Com atividade ainda aquecida, a inflação do país atingiu 2,8% em 12 meses (até março), acima da meta para 2024, de 2% ao ano. Nesse contexto, o banco central dos EUA (FED) manteve os juros inalterados no período.

Na zona do euro, o reflexo do elevado nível de juros (4,5%) tem tido um crescimento mais fraco, com a economia da região crescendo 0,3% nos três primeiros meses do ano, depois de se manter inalterada no 4º trimestre de 2023 (0%). Por outro lado, com uma demanda menor, a inflação tem desacelerado. O núcleo da inflação da região subiu 2,9% nos últimos 12 meses (até março), ante 3,1% no período anterior. O Banco Central Europeu – BCE, por sua vez, tem indicado que iniciará o corte de juros na reunião de junho.

A China registrou crescimento de 1,6% no 1º trimestre e de 5,3% na comparação com o mesmo período de 2023. No 4º trimestre de 2023, o país havia crescido 1%. Além dos incentivos do governo, o nível de exportações tem se mostrado mais forte.

Por outro lado, as vendas de novas moradias caíram 27% no período, reflexo do enfraquecimento do setor imobiliário chinês.

RENDA FIXA

Após novos cortes na Selic no 1º trimestre, o juro básico brasileiro saiu de 11,75% ao ano para 10,75% ao final de março. Com isso, o rendimento dos títulos atrelados à variação do CDI passou a ser menor, mas ainda atrativo. As taxas de juros dos títulos indexados à inflação com vencimentos mais curtos registraram queda, o que gerou valorização dos preços. Já os títulos com vencimentos mais longos foram negociados com taxas mais altas, gerando depreciação nos seus preços e, consequentemente, quedas nas rentabilidades.

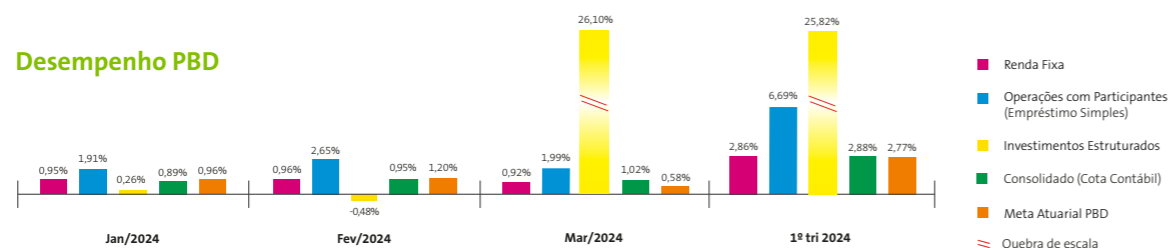
RENDA VARIÁVEL

Depois da forte alta no 4º trimestre de 2023, de 15,12%, o Ibovespa acumulou queda de 4,53% nos três primeiros meses de 2024. A pauta de juros maiores nos EUA por mais tempo pressionou os mercados emergentes, como o Brasil. O fluxo de investimento estrangeiro na bolsa fechou negativo em mais de R\$ 20 bilhões. Medidas de flexibilização dos gastos públicos também influenciaram o resultado.

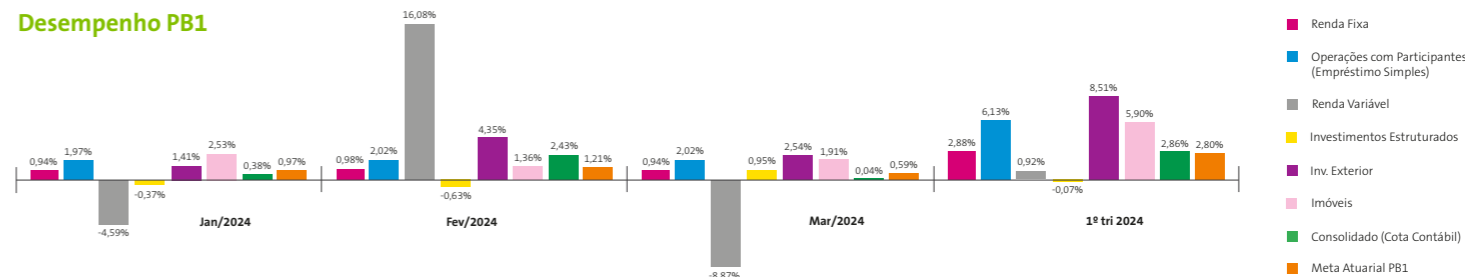
EXTERIOR

No 1º trimestre de 2024, os ativos de maior risco se beneficiaram do otimismo com um cenário de crescimento dos EUA e avanço das teses de inteligência artificial, o que impulsionou, principalmente, as ações de empresas de tecnologia. Os índices de ações S&P 500 (EUA) e Stoxx 600 (Europa) acumularam, no período, alta de 10,16% e 7,02%, respectivamente. O destaque foi para o índice americano S&P 500, que atingiu máxima histórica no período. Já os títulos do tesouro americano, *Treasuries*, foram impactados negativamente com o provável atraso no início de corte de juros pelo FED.

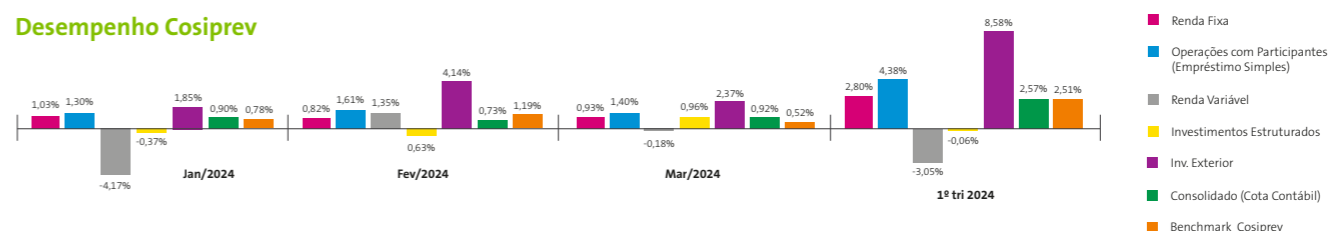
Desempenho PBD



Desempenho PB1



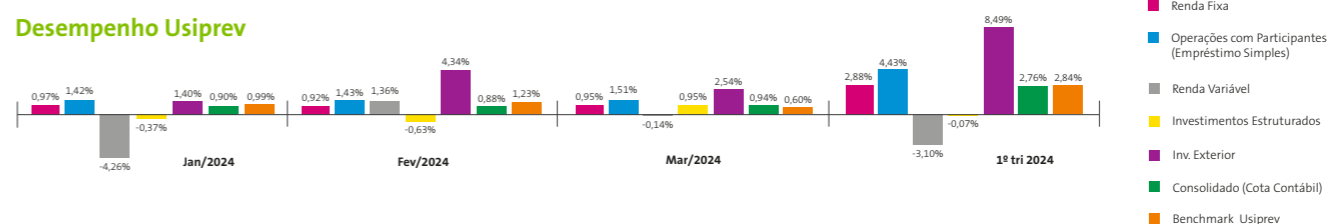
Desempenho Cosiprev



Desempenho Perfis de Investimento Cosiprev

PERFIL	JANEIRO	FEVEREIRO	MARÇO	1º TRI 2024
Conservador	0,93%	0,73%	0,92%	2,60%
Moderado	-0,02%	0,89%	0,76%	1,63%
Agressivo	-0,99%	0,99%	0,57%	0,55%

Desempenho Usiprev



Desempenho Perfis de Investimento Usiprev

PERFIL	JANEIRO	FEVEREIRO	MARÇO	1º TRI 2024
Conservador	0,93%	0,83%	0,95%	2,74%
Moderado	-0,06%	0,98%	0,79%	1,72%
Agressivo	-1,06%	1,06%	0,60%	0,59%

Carteira Renda Vitalícia	JANEIRO	FEVEREIRO	MARÇO	1º TRI 2024
	0,94%	0,96%	0,94%	2,87%

*Em outubro de 2022 foi realizada a segregação da carteira de Renda Vitalícia do plano Usiprev.

Fé, espiritualidade e trabalho como pilares de uma vida feliz

Analista de sistemas participa ativamente de grupo comunitário católico em Ipatinga e, mesmo aposentada, vive novo momento profissional



Existem pessoas que, apesar do carimbo de baixa na carteira de trabalho, não pensam em se aposentar. É nesse perfil que se encaixa a analista de sistemas Waleska Ferreira de Souza Martins. Depois de trabalhar por 33 anos na área de Tecnologia da Informação (TI), na Usina de Ipatinga, ela se aposentou no final de 2019, mas preferiu não parar de trabalhar.

Em 2020, Waleska disse “sim” a uma proposta de trabalho da consultoria de TI Blend It, que presta serviços à Usiminas. Com isso, ela se sente realizada por poder continuar colocando sua experiência a serviço da siderúrgica. “Meu trabalho atual consiste na migração do sistema de tiras a quente para o ambiente web, incluindo a atualização, implementações de melhorias e eliminação de funções obsoletas”, explica.

Para os profissionais que optam por continuar trabalhando após a aposentadoria como Waleska, a boa notícia vem da ciência. As habilidades laborais ajudam a exercitar o cérebro e isso implica na preservação da saúde mental e da lucidez, aspecto fundamental para a qualidade de vida. Aos 59 anos de idade, a analista de sistemas sabe que sentirá a necessidade de reduzir o ritmo quando for a hora e acredita que isso ocorrerá dentro de alguns anos. Aí, sim, ela pretende colocar em prática o sonho de fazer muitas viagens com o marido, a fim de aproveitarem juntos o merecido descanso.

PREVIDÊNCIA COMPLEMENTAR

Disciplinada, Waleska sempre colocou a preparação para o futuro como um de suas prioridades. Aos 21 anos de idade, quando foi admitida pela Usiminas, ela aderiu ao plano de previdência complementar e, durante as mais de três décadas na empresa, jamais deixou de contribuir. Fruto dessa dedicação, ela se encontra atualmente aposentada pelo INSS e pelo Usiprev. “Não pensei duas vezes antes de aderir ao plano e, ao longo dos anos de contribuição, procurei aproveitar ao máximo as vantagens oferecidas pela Usiminas”, observa.

Olhando sua trajetória profissional pelo retrovisor, Waleska constata que a opção pela previdência complementar foi uma importante decisão. “Mesmo quem consegue fazer parte do restrito grupo de aposentados que recebe o teto do benefício do INSS, precisa de uma renda complementar, pois esta é uma fase em que normalmente as receitas diminuem e os gastos aumentam muito”, alerta.

Atuação ativa em grupo comunitário católico

Qualidade de vida requer bem-estar físico, emocional, familiar e social. E muitos estudos confirmam que as pessoas que se dedicam a desenvolver a espiritualidade e a fé encontram mais facilmente a chave para acessar e manter esse equilíbrio. Afinal, para os fiéis, a crença ajuda a aumentar a frequência das vibrações positivas e auxilia no enfrentamento das situações adversas da vida com positividade. É justamente a fé a base da vida de Waleska. Moradora do Bairro das Águas, em Ipatinga, ela participa ativamente do grupo comunitário católico do local, pertencente à Paróquia Sagrado Coração de Jesus.

A principal bandeira de luta desse grupo é conquistar um terreno para a construção de uma igreja no bairro, que é relativamente pequeno, com cerca de 200 casas. Trata-se de uma comunidade de fé viva, que se destaca pela importante atuação na Paróquia, mas que ainda não possui um local adequado para as missas, celebrações e demais manifestações religiosas. Desde a criação do bairro, as missas são celebradas na quadra, assim como a tradicional Novena de Santa Rita de Cássia, padroeira do local, que é realizada há 26 anos, sempre no período de 14 a 22 de maio. Considerada como um dos maiores eventos religiosos da região, a novena chegou a entrar para o calendário oficial de Ipatinga, mas ainda é realizada na quadra, com toda a sua estrutura custeada pelos católicos do Bairro das Águas.

Como a comunidade do Bairro das Águas

possui décadas de profissão de fé, torna-se cada vez mais urgente a conquista do terreno e a construção de um espaço físico que atenda às reais necessidades do local. “Ter um Sacrário para as Hóstias Consagradas e os dias de Adoração ao Santíssimo em nossa comunidade é um sonho que nos motiva, como leigos, a continuar trilhando esse caminho de serviço e de fé”, resume Waleska.

“SONHO QUE SE SONHA JUNTO É REALIDADE”

Para realizar anualmente a novena, segundo a analista de sistemas, é necessário alugar uma infraestrutura cada vez maior, da tenda ao mobiliário. “Este ano nós registramos a participação de cerca de 350 pessoas por dia e chegamos a 600 fiéis no encerramento”, orgulha-se Waleska, observando que fiéis de diferentes bairros de Ipatinga participam do evento, assim como de cidades vizinhas.

O grupo de católicos do bairro das Águas simplesmente não para. Do planejamento à realização de cada evento, absolutamente tudo é executado pelos próprios fiéis. “Temos um forte espírito de cooperação e cada um colabora de acordo com suas habilidades e aptidões. Assim, unimos forças e aproveitamos nossa pluralidade de dons em prol do objetivo maior de termos a nossa sonhada igreja”, destaca Waleska, lembrando os famosos versos da canção “Prelúdio”, de Raul Seixas: “*Sonho que se sonha só, é só um sonho que se sonha só. Mas sonho que se sonha junto é realidade*”.



CONTRIBUIÇÃO PARITÁRIA + CONTRIBUIÇÃO VOLUNTÁRIA = POUPANÇA TURBINADA



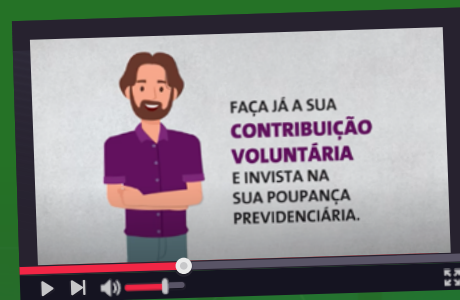
Você já sabe o efeito da contribuição paritária na sua poupança previdenciária e pode aumentar ainda mais a sua reserva para o futuro com a contribuição voluntária

Essa informação é para você que é participante ativo, gostaria de aumentar a sua poupança previdenciária e, de quebra, ainda pagar menos Imposto de Renda. Além de turbinar sua reserva para o futuro por meio do aumento da contribuição paritária, ao fazer contribuições voluntárias aos planos Usiprev e Cosiprev, é possível aba-

ter esses aportes da declaração anual e/ou aumentar o valor da sua restituição! Nesse caso, a isenção fiscal é limitada a 12% da renda bruta tributável anual na declaração completa do Imposto de Renda. E você ainda pode fazer a contribuição voluntária em qualquer época do ano, no valor que desejar.

Fique por dentro e aproveite o benefício fiscal em sua próxima declaração!

- A contribuição voluntária é um aporte financeiro adicional aos planos de previdência Usiprev e Cosiprev.
- Embora muita gente tenha o hábito de só pensar no assunto em dezembro, época em que entram rendas extras como o 13º salário, ela pode ser feita ao longo de todo o ano.
- O valor é definido pelo próprio participante, sem limite mínimo ou máximo.
- Com a contribuição voluntária você aumenta seu patrimônio previdenciário e, de quebra, reduz o imposto a pagar e/ou aumenta a restituição.
- Os aportes extras potencializam ainda mais o efeito dos juros sobre juros em sua poupança previdenciária.
- Acompanhe uma simulação de resultado de saldo de aposentadoria ao longo dos anos entre um participante que adotou o hábito de fazer contribuições voluntárias e outro que não fez essa escolha. **Clique aqui** e assista o vídeo que preparamos para você.



Como fazer

Acesse o **Autoatendimento** ou baixe o aplicativo da Previdência Usiminas. Depois, clique no menu esquerdo “Contribuição” e, em seguida, “Contribuições Extraordinárias/Voluntária”. Informe o valor que deseja investir em seu plano previdenciário e gere o boleto para pagamento.



Fale Conosco

Telefone: 0800 083 1111

Belo Horizonte – Av. Contorno, 6594 – 12º andar, Sala 1202 – Savassi

Ipatinga – Av. Presidente Castelo Branco, 632, Loja 2 – Horto

Santos – Av. Conselheiro Nébias, 444, 15º andar – Encruzilhada